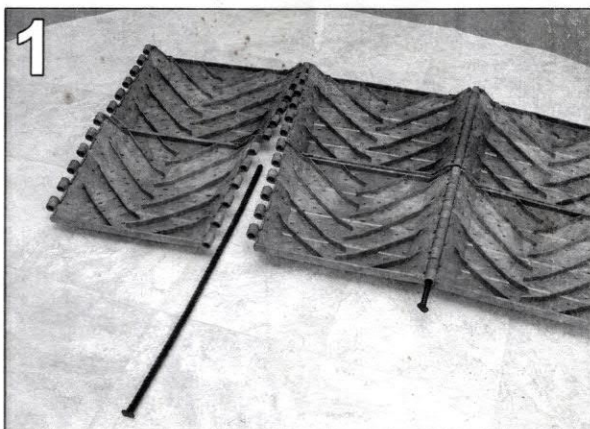
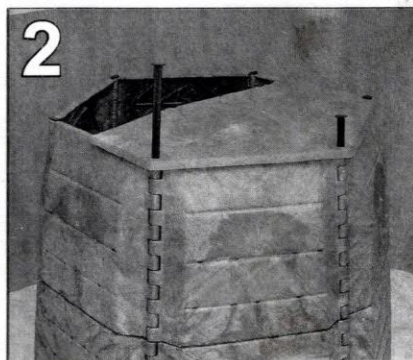


Návod na zloženie/ složení Termo Kompostér

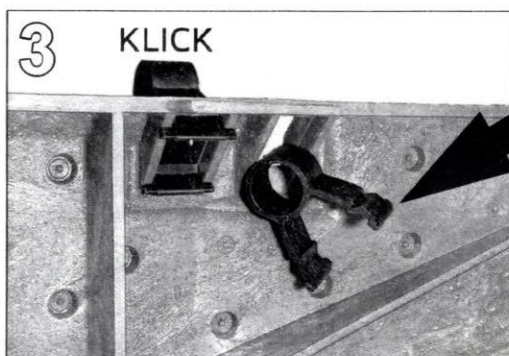


1) Spojte jednotlivé panely priloženými tyčkami.
Spojte jednotlivé panely přiloženými tyčkami.

2) Postavte steny a spojte ich do šestiúhelníka.
Postavte stěny a spojte jich do šestiúhelníku.

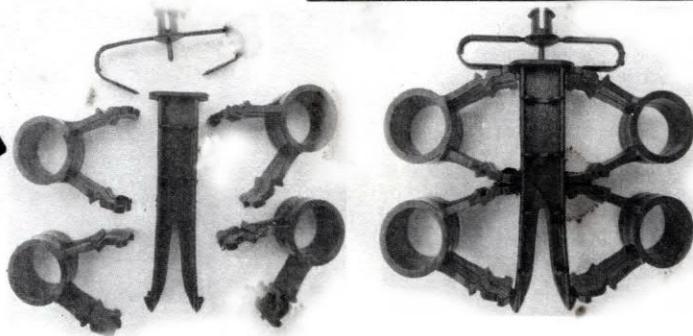


Umiestnite kompostér na stabilnú a rovnú zem na záhrade.
Umístěte kompostér na stabilní a rovnou zem na zahradě.

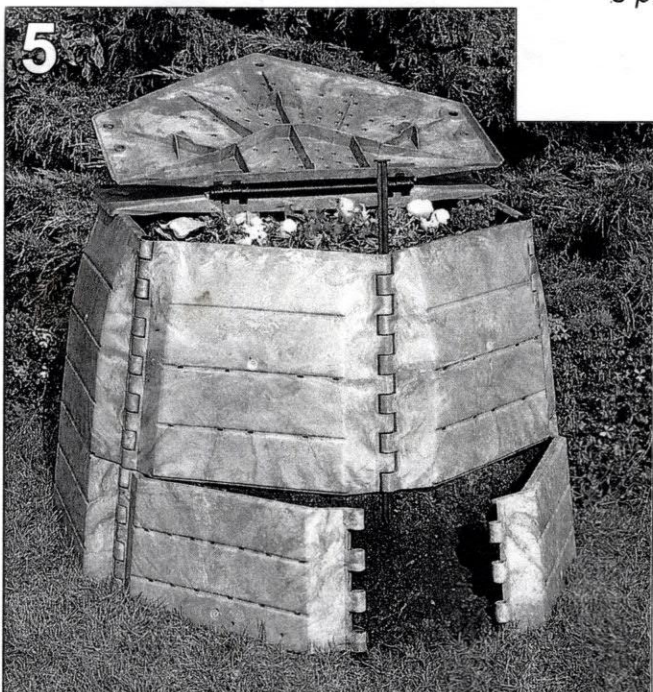


3) **KLICK**

3) Vložte oká pántov do otvorov na veku až kým necvaknú./
Vložte pánty do otvorů dokud nazaklapnou.



4) Teraz spojte obe časti veka s priloženou spojkou.
Teď spojte obě části víka s přiloženou spojkou.



5) Kompostér je pripravený na používanie. Kompostér je pripraven k použití.

Pozor! Nebezpečenstvo požiaru! Nevyhadzujte horúci popol do kompostéru! Umiestnite min. 3 m od horľavých predmetov ako olejové a plynové nádrže, prístrešky a pod.

Pozor! Nebezpečství požáru! Nevyhazujte žhavý popol do kompostéru! Umístěte min 3 m od hořlavých předmětů jako olejové a plynové nádrže, přístřešky a pod.

2 spojky, 8 pántov/pantů,
6 tyčiek/tyček, 2 časti veka/časti víka,
6 spodných panelov/ spodních panelů,
6 vrchných panelov/ vrchních panelů.